



For Life
Produktions- und Vertriebsgesellschaft
für Heil- und Hilfsmittel mbH

Am Studio 16
12489 Berlin
Germany

mail@forlife.info
www.forlife.info

Hotline: 0800-78 666 287
(gebührenfrei)

S STOMOCUR®

**Wechsel einer zweiteiligen
Stomaversorgung –
dargestellt an der Urostomie**

www.forlife.info





Hilfreiche Tipps im Umgang mit der täglichen Stomaversorgung

Liebe Patientin, lieber Patient,

in der Klinik wurde Ihnen ein künstlicher Darm- oder Blasenausgang (Stoma) angelegt. Damit Sie wieder möglichst schnell Ihre Unabhängigkeit erlangen können, ist das Erlernen des selbständigen Versorgungswechsels wichtig. Hierbei möchten wir Ihnen helfen. Diese kleine Broschüre zeigt Ihnen anhand einer Urostomie (künstlicher Urinausgang) Schritt für Schritt, wie Sie beim Wechsel Ihrer zweiteiligen Stomaversorgung vorgehen sollten. Nehmen Sie sich die Zeit und lassen Sie sich nicht von kleineren Rückschlägen entmutigen, falls nicht alles auf Anhieb klappt.

Spezielle medizinische oder pflegerische Fragen beantworten Ihnen Ihr/e Ärztin/Arzt oder Ihr/e Stomatherapeutin/Stomatherapeut.

Bei Fragen zu unseren Produkten rufen Sie unsere gebührenfreie Hotline an: **0800-78 666 287**.

Wir möchten Ihnen nicht nur moderne und zuverlässige Produkte anbieten, sondern Sie auch mit unserem kompetenten Service unterstützen.

Ihr FORLIFE-Team aus Berlin



1 Legen Sie sich alle benötigten Materialien zum Versorgungswechsel zurecht.



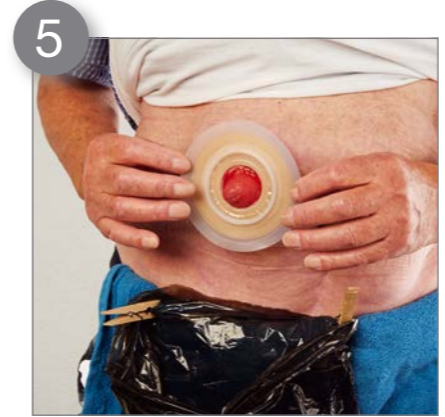
2 Reinigen Sie die Stoma umgebende Haut von außen nach innen. Bei einer Urostomie reinigen Sie bitte von innen nach außen.



3 Schneiden Sie den Hautschutz Ihrer Basisplatte auf Ihre Stomagröße zurecht.



4 Entfernen Sie nun die Schutzfolie vom Hautschutz Ihrer Basisplatte.



5 Bringen Sie nun die Basisplatte genau über dem Stoma an. Achten Sie auf guten Sitz und Halt.



6 Befestigen Sie nun den Beutel mit der Basisplatte.



7 Achten Sie auf eine korrekte Verbindung zwischen Basisplatte und Stomabeutel.

Praktisches STOMOCUR®-Zubehör für eine sichere Stomaversorgung

STOMOCUR® Hautschutzpaste (mit/ohne Alkohol)
Zur äußeren Anwendung auf der Haut rund um das Stoma.

STOMOCUR® Hautschutzpuder
Das Puder absorbiert Feuchtigkeit der Haut um das Stoma und gewährleistet somit eine bessere Haftung.

STOMOCUR® Safety
Die Lotion beugt Hautirritationen vor und ermöglicht eine schonende Ablösung der Hautschutzplatten.

STOMOCUR® EmplaSectal
Das handliche Spray hilft bei der leichten und hautverträglichen Entfernung der Hautschutzplatten.

STOMOCUR® Fixierstreifen
Hautfreundlich und hochelastisch. Verlängert die Tragezeit und beugt einem Ablösen und Aufrollen der Basisplatte vor.

STOMOCUR® Schere
Die praktische und ergonomisch geformte Schere dient zum genauen Ausschneiden der Basisplattenöffnungen.

Bitte wenden Sie sich bei Fragen an Ihre/n betreuende/n Außendienstmitarbeiter/in.

